



e-Geopolis/MENAPOLIS

L'urbanisation des pays du Moyen-Orient et de l'Afrique du Nord (MENA), 1950-2030

Etude réalisée par Hervé GAZEL, Dominique HARRE, François MORICONI-EBRARD

Mai 2011

Le programme MENAPOLIS est le produit d'une convention signée entre l'Association e-Geopolis et le Centre de Marseille pour l'Intégration en Méditerranée (CMI). Il est financé par le groupe Caisse des Dépôts et Consignations et commandité par le Département MENA de La Banque Mondiale. Le programme répond à un double objectif : caractériser et mesurer l'urbanisation dans 5 pays (Egypte, Jordanie, Liban, Maroc et Tunisie) de la zone MENA (1960-2010) ; prévoir les tendances à l'horizon 2030. C'est une application particulière du programme e-Geopolis. Les autres documents de l'étude (Tableaux de bord Jordanie, Liban, Maroc, Tunisie ; Rapport « Diagnostic sociopolitique & enjeux de la gouvernance urbaine de la zone MENAPOLIS », par pays et synthèse) ainsi qu'une géo-visualisation téléchargeable au format KML (Google Earth) sont disponibles à : <http://e-geopolis.eu/spip.php?rubrique41&lang=en>

TUNISIE

TABLEAU DE BORD DE L'URBANISATION 1950 - 2030

SYNTHESE : la Tunisie dans la zone d'étude (Jordanie, Liban, Maroc, Egypte)	3
L'urbanisation en quelques chiffres	4
LES INDICATEURS DE L'URBANISATION	5
L'URBANISATION EN TUNISIE EN 2010	7
Ce qu'il faut retenir.....	7
1 - Les grands ensembles urbains : Tunis, Sousse et Sfax	7
2 - Le tiers de la population urbaine vit sur le littoral	7
3 - Un semis urbain régulier dans l'espace habité.....	7
4 - Les formes d'urbanisation	8
5 - Envisager l'urbanisation et la gouvernance des agglomérations	8
PROSPECTIVES 2030	12
La spatialisation de la croissance démographique : émergence d'une nouvelle conurbation à Sousse ?.....	12
Les projections par agglomération à l'horizon 2030	14
SOURCES ET DONNEES	18
Les sources démographiques de la Tunisie	18
Le décalage statistique entre agglomérations morphologiques et statut urbain officiel	18

SYNTHESE : la Tunisie dans la zone d'étude (Jordanie, Liban, Maroc, Egypte)

La Tunisie est désormais le pays de la zone MENA où l'accroissement démographique est le plus modéré, et il est prévu qu'il se tasse encore d'ici 2030. Il n'en demeure pas moins deux fois supérieur à celui de la France, qui est le pays d'Europe où la croissance démographique est la plus forte.

Le taux d'urbanisation a franchi les 50% peu avant 1990, et devrait atteindre 66% en 2030. C'est très inférieur aux pays du Moyen-Orient et de l'Egypte et dans la moyenne des pays du Maghreb.

Malgré ces scores modestes, ces deux paramètres conjugués produisent une croissance urbaine encore soutenue qui pose deux problèmes.

- Premièrement, un grand nombre d'agglomérations se sont co-développées non loin de centres plus importants (régions de Tunis et de Sousse), si bien que l'étalement des espaces urbanisés finit par produire des coalescences qui aboutissent à de vastes agglomérations que l'on peut appeler « conurbations ».
- Deuxièmement, les huit plus grandes agglomérations du pays, concentrant 57% de la population urbaine, sont situées sur le littoral méditerranéen. Il s'y ajoute des agglomérations de taille plus modeste mais dont la croissance vigoureuse contraste avec celle des petites agglomérations de l'intérieur. Le processus de littoralisation n'est donc pas enrayé.

L'urbanisation en quelques chiffres

EN 2010, PRES DE 6.4 MILLIONS DE TUNISIENS HABITENT UNE AGGLOMERATION, DONT :

29%	dans l'agglomération de Tunis
19%	dans deux autres ensembles urbains régionaux (Sousse, Sfax)
70%	sur un littoral marin
38%	dans une agglomération de moins de 100 000 habitants (75 agglomérations)
n. d.	dans une agglomération formée d'une seule entité territoriale administrative (commune)
0%	dans une entité officiellement classée rurale (milieu non communal)
7%	dans une agglomération émergente

SUPERFICIES AGGLOMEREEES TOTALES

2010 : 1654 km², dont 18% représentés par l'agglomération de Tunis
 2030 : 3072 km², dont 23% représentés par l'agglomération de Tunis

LES INDICATEURS DE L'URBANISATION

Les chiffres établis pour 2020 et 2030 sont des projections

	1950	1960	1970	1980	1990	2000	2010	2020	2030	
1. DISTRIBUTION										
1.01	Population totale	3 435 574	4 090 207	4 989 056	6 333 316	8 050 601	9 467 124	10 571 000	11 692 000	12 508 000
1.02	Population agglomérée	872 215	1 163 652	1 709 610	2 794 386	4 097 336	5 167 672	6 390 288	7 472 166	8 268 192
1.03	Population non agglomérée	2 563 360	2 926 555	3 279 446	3 538 929	3 953 265	4 299 452	4 180 712	4 219 834	4 239 808
1.04	Nombre d'agglomérations	22	31	44	69	90	84	87	92	91
1.05	Taux d'urbanisation	25,39%	28,45%	34,27%	44,12%	50,89%	54,59%	60,45%	63,91%	66,10%
1.06	Effectif moyen des agglomérations	39 646	37 537	38 855	40 498	45 526	61 520	73 452	81 219	90 859
1.07	Effectif médian des agglomérations	17 540	1 764	16 980	19 391	19 415	23 246	21 647	23 650	22 966
1.08	Indice de primatie	7,04	7,17	4,28	2,59	2,92	3,41	3,49	4,22	3,54
Paramètres 'rang-taille'										
1.09	a = Pente d'ajustement de la hiérarchie	-0,936	-0,869	-0,877	-0,878	-0,877	-1,119	-1,13	-1,133	-1,178
1.10	b = Population prédite de l'aggl. de rang 1	174 181	193 197	273 527	405 509	557 186	1 581 248	1 629 296	1 737 801	2 084 491
1.11	Population observée de l'aggl. de rang 1	412 907	485 303	589 893	780 771	1 098 194	1 511 554	1 832 809	2 552 388	2 846 615
1.12	Nombre de métropoles	1	1	1	1	1	1	1	1	1
Population métropolitaine										
1.13	Observée	412 907	485 303	589 893	780 771	1 098 194	1 511 554	1 832 809	2 552 388	2 846 615
1.14	Prédite par la Loi de Métropolisation	454 830	575 290	787 141	1 174 802	1 604 834	1 938 995	2 305 369	2 618 787	2 844 009
1.15	% de la pop. urbaine dans les métropoles	47%	42%	35%	28%	27%	29%	29%	34%	34%
1.16	% de la pop. totale dans la métropole	12%	12%	12%	12%	14%	16%	17%	22%	23%
1.17	Taux d'agglomération hors métropole	15%	19%	25%	36%	43%	46%	52%	54%	56%
Population par tranche de taille										
1.18	10 000 – 49 999 habitants	400 628	558 418	848 700	1 173 648	1 513 898	1 367 815	1 322 843	1 477 373	1 421 113
1.19	50 000 - 99 999 habitants	58 679	119 931	133 214	538 287	840 828	615 143	795 159	743 139	613 442
1.20	100 000 – 499 999 habitants	412 907	485 303	137 803	301 681	644 416	1 673 159	1 914 175	1 523 856	1 919 822
1.21	500 000 – 999 999 habitants	0	0	589 893	780 771	0	0	525 301	1 175 411	1 467 200
1.22	1 000 000 – 4 999 999 habitants	0	0	0	0	1 098 194	1 511 554	1 832 809	2 552 388	2 846 615
1.23	5 000 000 – 9 999 999 habitants	0	0	0	0	0	0	0	0	0
1.24	10 000 000 et plus	0	0	0	0	0	0	0	0	0

	1950	1960	1970	1980	1990	2000	2010	2020	2030	
Nombre d'agglomérations par tranche de taille										
1.25	10 000 – 49 999 habitants	20	28	40	59	74	63	64	70	68
1.26	50 000 - 99 999 habitants	1	2	2	8	12	10	11	10	9
1.27	100 000 – 499 999 habitants	1	1	1	1	3	10	10	9	11
1.28	500 000 – 999 999 habitants	0	0	1	1	0	0	1	2	2
1.29	1 000 000 – 4 999 999 habitants	0	0	0	0	1	1	1	1	1
1.30	5 000 000 – 9 999 999 habitants	0	0	0	0	0	0	0	0	0
1.31	10 000 000 et plus	0	0	0	0	0	0	0	0	0
2. DIVISION										
2.01	Nombre total d'unités locales						194	194	194	194
2.02	dont : incluses dans une agglomération	25	35	55	87	116	139	155	162	166
2.03	dont : isolées	21	28	37	61	82	68	71	78	78
2.04	dont : centres d'agglomération multi-UL	1	2	6	8	8	16	17	15	14
2.05	dont : unités locales de banlieue	3	5	12	18	26	55	67	69	74
2.06	Population des UL-agglomérations isolées	459 307	634 125	752 185	1 302 117	2 042 074	1 799 557	1 913 540	2 237 753	2 343 772
2.07	Population des UL- centres d'agglomération	381 634	445 240	751 005	1 042 698	1 179 656	1 767 301	2 094 954	2 189 544	2 272 939
2.08	Population des UL de banlieue	31 273	71 881	190 347	404 295	787 272	1 665 570	2 382 453	3 043 716	3 658 462
3. DISTANCE [km ou km2]										
3.01	Superficie du pays	164 150	164 150	164 150	164 150	164 150	164 150	164 150	164 150	164 150
3.02	Superficie urbanisée	-	-	-	-	-	-	1 654	2 334	3 072
3.03	Distance moyenne à l'agglom. la + proche	32	26	21	19	18	20	20	20	20
3.04	Distance moyenne à la métropole	145	156	156	162	167	176	178	180	177
3.05	Nombre d'agglomérations littorales	6	10	11	14	16	17	17	16	15
3.06	Population des agglomérations littorales	554 887	714 541	914 302	1 308 096	1 896 086	2 677 234	3 488 359	4 189 824	4 840 636
3.07	Taux de littoralisation (% pop. totale)	16,15%	17,47%	18,33%	20,65%	23,55%	28,28%	33,00%	35,83%	38,70%
			1950-60	1960-70	1970-80	1980-90	1990-2000	2000-10	2010-20	2020-30
4. DYNAMIQUES DECENNALES										
4.01	Taux de croissance annuel (pop. totale)		1,76%	2,01%	2,41%	2,43%	1,63%	1,11%	1,01%	0,68%
4.02	Taux de croissance annuel (pop. urbaine)		2,92%	3,92%	5,04%	3,90%	2,35%	2,15%	1,58%	1,02%
4.03	Nombre d'agglomérations émergentes		9	13	27	25	6	12	8	3
4.04	Nombre d'agglomérations absorbées		-	-	-	-	-	6	0	1
4.05	Nombre d'agglomérations déclassées							1	1	1
4.06	Taux de renouvellement						6%	8%	1%	

L'URBANISATION EN TUNISIE EN 2010

Ce qu'il faut retenir

1 - Les grands ensembles urbains : Tunis, Sousse et Sfax

Bien pourvue en petites et moyennes agglomérations, la Tunisie présente cependant une population urbaine concentrée dans quelques grandes agglomérations littorales (5 parmi les 10 premières agglomérations du pays). Plus de la moitié de la population urbaine est répartie entre trois ensembles urbains littoraux : Tunis, Sousse, et l'agglomération de Sfax. Les deux premiers ne sont pas des agglomérations au sens strict, mais des grappes d'agglomérations très proches.

- La part de la population vivant dans l'agglomération de Tunis s'accroît régulièrement depuis 1950. En 2010, Tunis à elle seule concentrait 17,5 % de la population sur 2% du territoire. L'agglomération d'Hammam Lif était encore distincte mais sera absorbée dès 2020.
- Un ensemble urbain s'est formé autour des agglomérations de Sousse (475 000 habitants en 2010), Monatir (110 000 habitants), Moknine (170 000 habitants), Jemmal (80 000 habitants) et trois petites agglomérations, Ouerdanine (21 000 habitants), Menzel Nour (11 000 habitants) et Benane Bodher (25 000 habitants). Il se prolonge par l'agglomération de Mahdia (60 000 habitants) et rassemble une population environ 40% plus élevée que celle de Sfax. Toutes ces agglomérations sont actuellement très proches les unes des autres et certaines devraient se rejoindre d'ici 2030.
- L'agglomération de Sfax, avec 525 000 habitants en 2010, deuxième agglomération du pays depuis 1910, passera au troisième rang en 2030. Contrairement à l'ensemble urbain de Sousse, l'absence d'agglomération proche ne laisse pas entrevoir de fusions majeures dans un avenir proche.

2 - Le tiers de la population urbaine vit sur le littoral

A l'exception de Gafsa et de Kairouan (respectivement 125 000 et 110 000 habitants en 2010), toutes les plus villes de plus de 100 000 habitants en 2010 sont situées sur le littoral, mais la population littorale tunisienne est également répartie dans une dizaine d'agglomérations de moins de 50 000 habitants, dont une partie se situe dans les périphéries proches ou lointaines des grandes agglomérations. Au total, seulement 17 agglomérations sont situées sur le littoral, ce qui équivaut à 1/3 de la population du pays.

3 - Un semis urbain régulier dans l'espace habité

En Tunisie, contrairement à la Jordanie, la distribution spatiale des agglomérations est relativement homogène sur le territoire habité, avec un réseau de 87 agglomérations, dont 62 ont émergé depuis 1960 (carte 1). Le taux d'urbanisation hors métropole s'accroît sensiblement depuis cette date et passe de 35% à 50% en 2010. La distance moyenne entre les agglomérations, de 20km en 2010, s'est réduite d'environ 30% depuis 1950.

4 - Les formes d'urbanisation

Deux grands processus d'urbanisation ont cours en Tunisie.

- Dans les parties déjà urbanisées du littoral, la concentration et la croissance des grandes agglomérations favorisent l'absorption des plus petites agglomérations dans les ensembles urbains et donc le renforcement de ces derniers, notamment celui de Sousse. Monastir est devenue une conurbation (absorption d'une agglomération de 10 000 habitants ou plus auparavant autonome) au cours des années 2000 et Tunis au cours des années 1980.
- Dans le reste du territoire, les agglomérations émergent et croissent en ayant très souvent le statut de « centre » au sein de leur division territoriale. Les communes rurales et les délégations ont en effet été formées selon une approche 'pays' et se divisent entre des espaces dits ruraux et un espace urbain, autour d'une 'ville' principale (dont la population parfois ne dépasse pas quelques centaines ou milliers d'habitants).

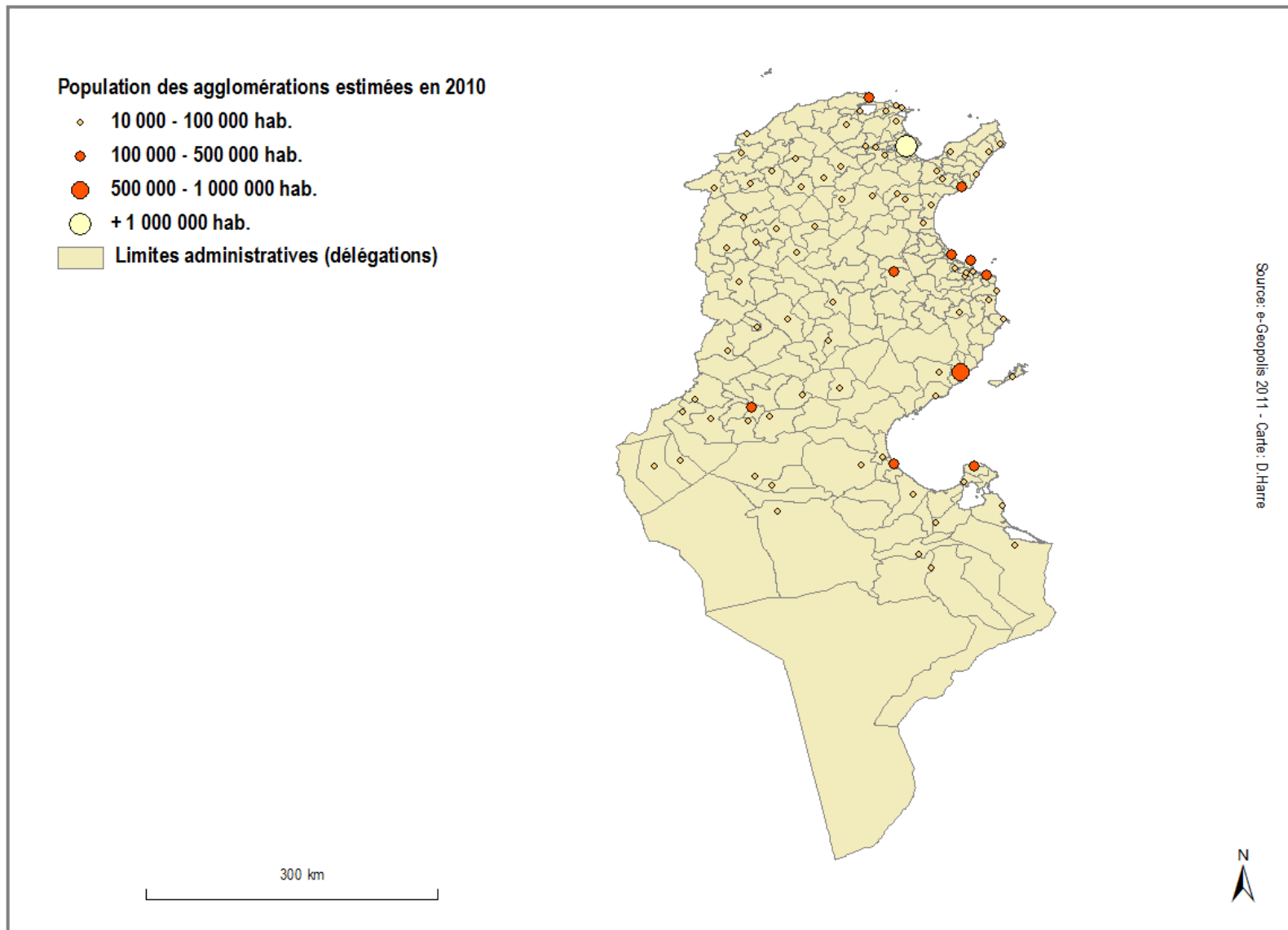
Djerba présente une configuration particulière puisque l'agglomération formée à partir de la ville de Houmet Souk (130 000 habitants en 2010) s'étale sur une très grande partie de l'île ; sa faible densité (650 hab./ km²) s'explique par un processus d'agglomération réalisé à partir de quelques noyaux de peuplement (villages), une généralisation du bâti lâche entre ces derniers, mais aussi par la présence de nombreux hôtels et résidences secondaires qui occupent beaucoup d'espace avec une population résidentielle quasi nulle.

5 - Envisager l'urbanisation et la gouvernance des agglomérations

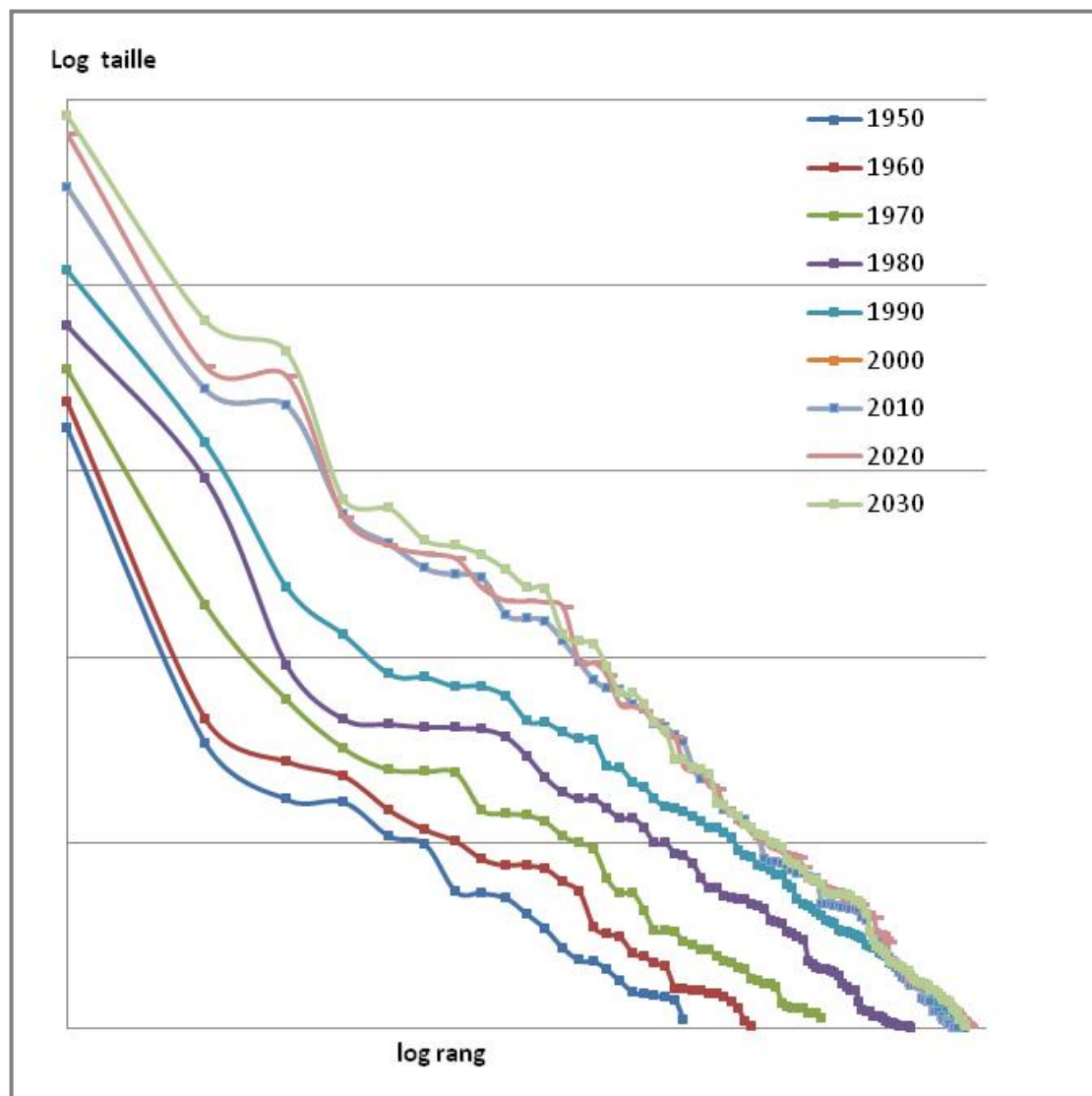
Deux caractéristiques du découpage territorial tunisien sont à considérer relativement à la gouvernance des agglomérations urbaines : la communalisation ne concerne environ qu'1/3 du territoire ; le découpage communal ne suit pas le découpage administratif et s'est fait suivant des mailles de tailles très variables (totalité d'un gouvernorat, d'une délégation ou bien fraction de territoire administratif¹). La mise en rapport des agglomérations morphologiques définies par l'étude MENAPOLIS avec les territoires institutionnels n'a pu être réalisée puisque l'étude n'a pas été en mesure de se procurer un état récent numérisé du découpage communal. Pourtant, le développement d'agglomérations sur plusieurs communes telles que Grand Tunis, Grand Sfax, Sousse ou Kairouan pose la question de l'intercommunalité. Les projets intercommunaux restent rares en dépit des dispositions de la Loi organique de 1995 et des schémas de financement proposés par l'Etat. De même, les prérogatives de l'Agence Urbaine du Grand Tunis, bien qu'étendues aux 4 gouvernorats du Grand Tunis, n'en font pas une réelle institution de gestion métropolitaine. (Voir Bennisr, op.cit.)

¹ Pour plus de détails, voir : Ali Bennisr, Volet Tunisie du Rapport « Diagnostic sociopolitique & enjeux de la gouvernance urbaine de la zone MENAPOLIS » ; coordination Nicolas Douay, Etude MENAPOLIS, e-Geopolis /CMI, mai 2011

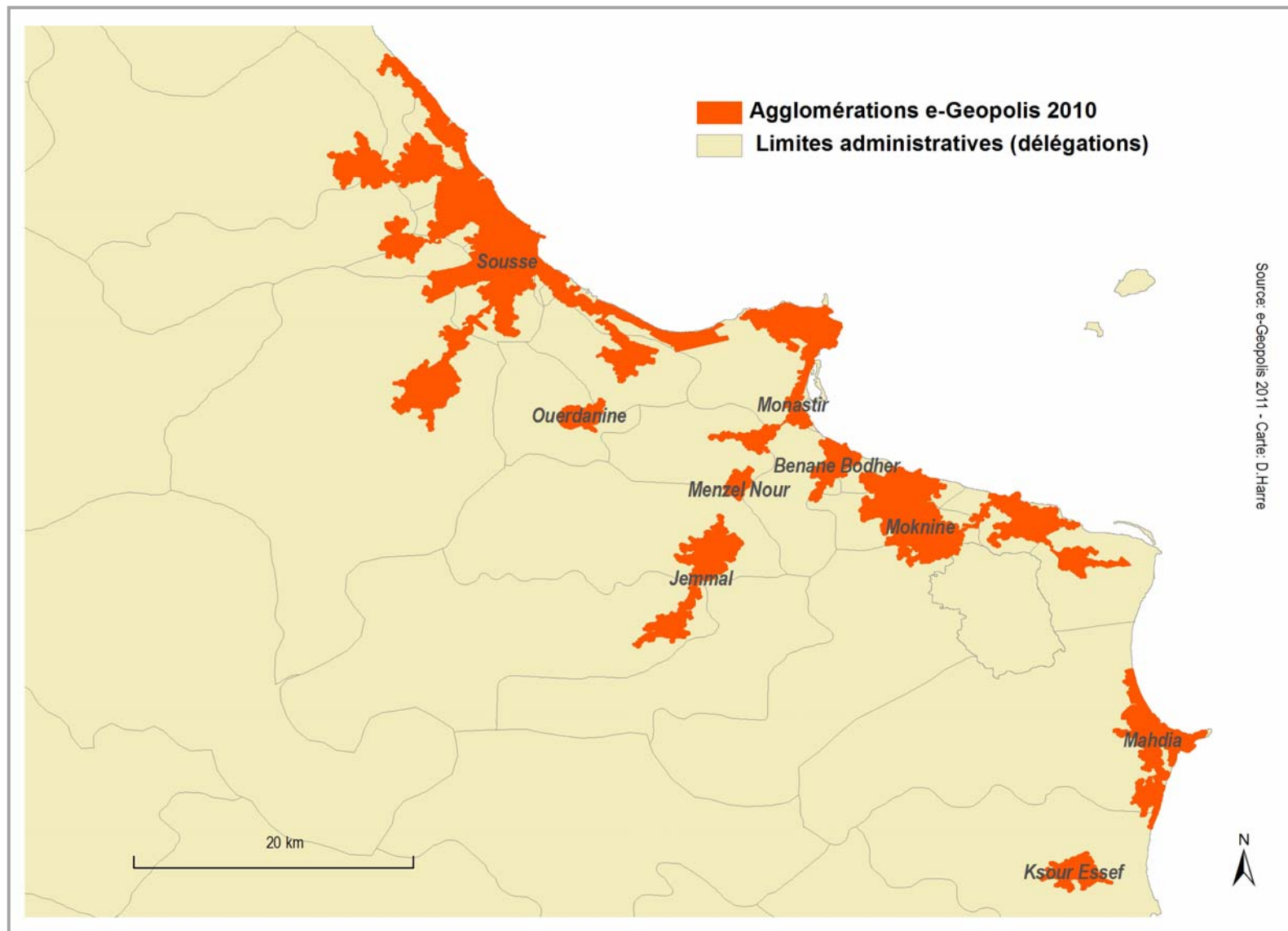
Carte 1 : Le semis des agglomérations tunisiennes en 2010



Graphique 1 : L'évolution des courbes de distribution dites 'rang-taille' des agglomérations tunisiennes, 1950-2030



Carte 2 : L'ensemble urbain de Sousse en 2010



PROSPECTIVES 2030**La spatialisation de la croissance démographique : émergence d'une nouvelle conurbation à Sousse ?**

Les projections suggèrent un ralentissement sensible du taux de croissance de la population urbaine (+ 1% par an prévu entre 2020 et 2030) dans un contexte général de croissance démographique modérée, la plus faible parmi les 5 pays étudiés - et du continent africain. Le stock de population agglomérée devrait augmenter de moins de 2 millions d'individus entre 2010 et 2030.

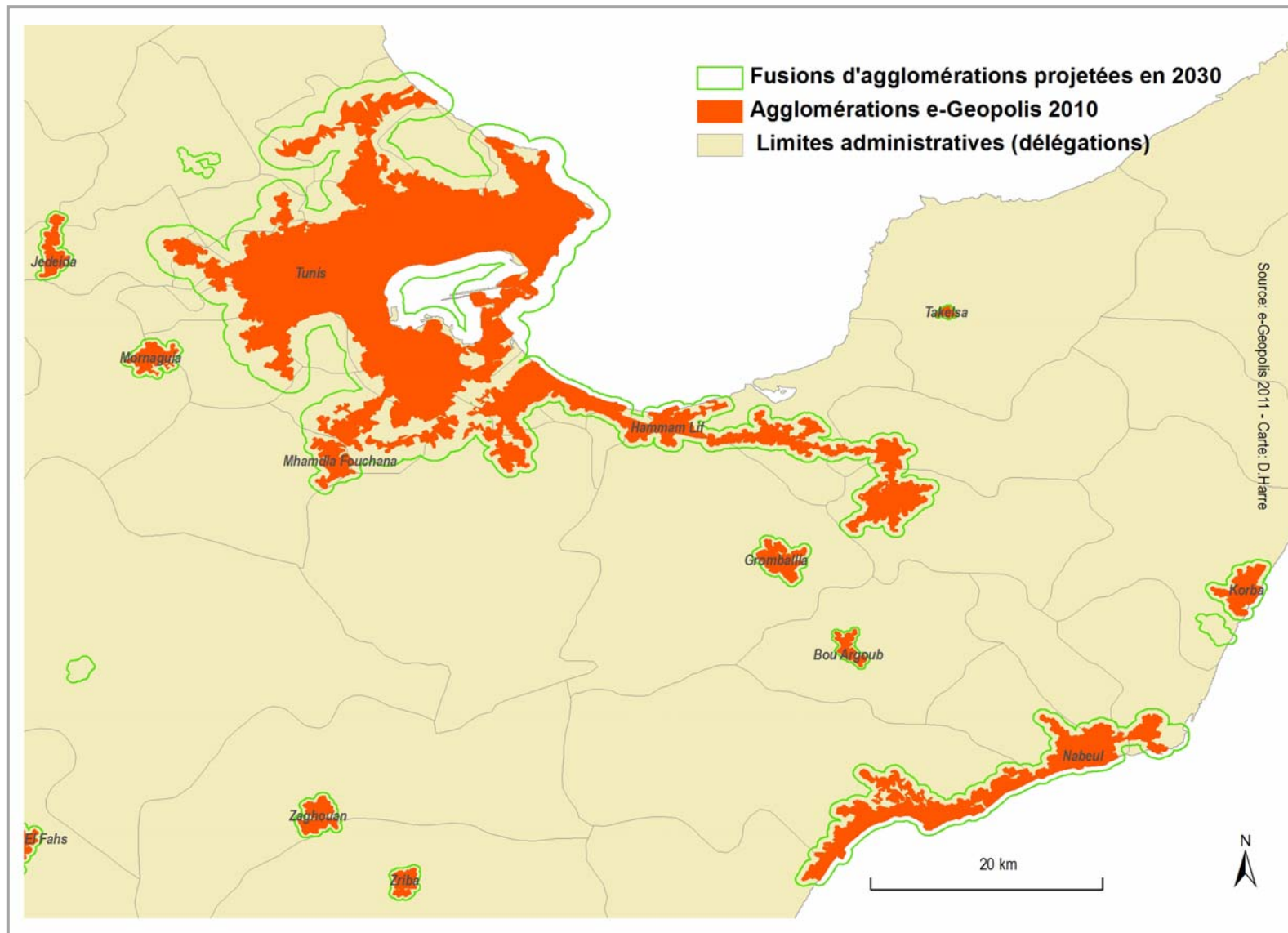
Les ensembles urbains et les plus grandes agglomérations devraient s'accroître sous l'effet de nouvelles fusions dues à l'étalement des périphéries sur des distances qui restent courtes. Dans ce cas, la population de l'agglomération absorbante s'accroît, mais non le nombre d'urbains au niveau national. L'augmentation de la population de quelques grandes agglomérations ne correspond donc que partiellement à la « production » de nouveaux urbains.

- L'agglomération actuelle de Tunis englobera en 2030 les agglomérations de Ḥammām-al-Anif et de Mūḥammadiyat Fušānah, portant la population totale à 2.8 millions d'habitants.
- L'agglomération de Sousse accèdera au deuxième rang, sa population passant de 476 000 à 571 000 habitants entre 2010 et 2020, puis à 804 000 en 2030.
- L'agglomération de Sfax ne dépassera pas les 664 000 habitants en 2030.

Onze nouvelles agglomérations devraient émerger au cours des vingt prochaines années, tandis que quatre disparaîtront par fusion et qu'une devrait repasser sous le seuil des 10 000 habitants. Le réseau urbain s'enrichit peu car les petites agglomérations de l'intérieur ont une croissance très faible.

Fusions et absorptions ont tendance à faire baisser sensiblement la densité moyenne des agglomérations de Tunis et de Sousse.

Carte 3 : L'expansion projetée de l'ensemble urbain de Tunis en 2030



Les projections par agglomération à l'horizon 2030

ID_INT	NOM	GOUVERNORAT	POPULATION ESTIMEE			COORDONNEES	
			PT 2010	PT 2020	PT 2030	X longitude	Y latitude
TUN40101	Tunis	TUNIS	1 832 809	2 552 388	2 846 615	10,175	36,826
TUN41201	Sousse	SOUSSE	475 612	570 932	803 907	10,6347	35,8371
TUN41501	Sfax	SFAX	525 301	604 479	663 293	10,72	34,75
TUN40501	Nabeul	NABEUL	201 404	237 550	265 544	10,73	36,46
TUN41325	Moknine	MONASTIR	172 592	198 747	250 830	10,96	35,65
TUN41901	Gabes	GABES	167 403	189 916	206 103	10,1	33,9
TUN40701	Bizerte	BIZERTE	162 861	183 874	198 785	9,87	37,29
TUN42005	Ben Guerdane	MEDENINE	86 554	140 460	188 577	11,22	33,14
TUN42013	Jerba Houmet Souk	MEDENINE	129 835	153 069	171 053	10,85	33,88
TUN42201	Gafsa	GAFSA	124 908	141 687	153 745	8,78	34,42
TUN41601	Kairouan	KAIROUAN	127 336	142 117	152 224	10,1	35,68
TUN42001	Medenine	MEDENINE	74 799	96 534	114 746	10,49	33,35
TUN41401	Mahdia	MAHDIA	61 289	71 507	110 232	11,0552	35,5052
TUN41317	Jemmal	MONASTIR	82 324	96 812	107 984	10,76	35,64
TUN41701	Kasserine	KASSERINE	81 176	88 807	93 566	8,83659	35,1653
TUN42101	Tataouine	TATAOUINE	64 902	73 686	80 013	10,45	32,93
TUN40514	Kelibia	NABEUL	50 034	61 141	79 497	11,09	36,86
TUN42006	Zarzis	MEDENINE	72 387	74 437	74 209	11,11	33,51
TUN40710	Menzel Bourguiba	BIZERTE	66 220	67 553	66 834	9,79	37,16
TUN40801	Beja	BEJA	58 810	61 974	63 197	9,19	36,73
TUN40901	Jendouba	JENDOUBA	46 632	50 689	53 115	8,77	36,5
TUN41801	Sidi Bouzid	SIDI BOUZID	43 375	48 820	52 650	9,5	35,04
TUN41001	Le Kef	KEF	46 885	49 396	50 361	8,70924	36,178
TUN40509	Korba	NABEUL	38 692	44 893	49 572	10,87	36,58
TUN40511	Menzel Temime	NABEUL	38 197	44 037	48 392	10,98	36,79
TUN41912	Hamma	GABES	36 491	38 997	40 266	9,79721	33,8885
TUN42301	Tozeur	TOZEUR	34 513	37 785	39 833	8,13	33,93

TUN42205	Om Laraies	GAFSA	27 941	33 526	37 945	8,26637	34,4919
TUN40707	Mateur	BIZERTE	33 066	35 700	37 191	9,66543	37,041
TUN40720	Ras Jebel	BIZERTE	28 174	32 339	35 416	10,13	37,22
TUN40407	Jedeida	ARIANA	27 401	31 630	34 791	9,93484	36,8309
TUN42207	Metlaoui	GAFSA	36 487	35 354	33 235	8,40499	34,3173
TUN41711	Feriana	KASSERINE	26 565	30 317	33 053	8,57	34,95
TUN42403	Douz	KEBILI	28 467	30 610	31 779	9,02189	33,4627
TUN40408	Tebourba	ARIANA	26 130	29 196	31 301	9,83793	36,8377
TUN41101	Siliana	SILIANA	26 036	28 832	30 686	9,37065	36,0934
TUN42022	Jerba Ajim	MEDENINE	25 385	27 238	28 225	10,75	33,73
TUN40605	El Fahs	ZAGHOUAN	21 511	25 018	27 676	9,90692	36,3754
TUN41307	Ouerdanine	MONASTIR	21 114	24 738	27 517	10,6715	35,7118
TUN40525	Gromballia	NABEUL	20 887	24 123	26 544	10,5	36,61
TUN40904	Bou Salem	JENDOUBA	21 550	23 811	25 296	8,97	36,61
TUN41413	Chebba	MAHDIA	21 328	23 579	25 062	11,1151	35,2401
TUN40808	Mediaz El Bab	BEJA	21 647	23 720	25 025	9,61	36,65
TUN41705	Sbeitla	KASSERINE	21 469	23 340	24 461	9,12	35,24
TUN42206	Redeief	GAFSA	25 646	24 750	23 173	8,15	34,38
TUN41411	El Jem	MAHDIA	19 607	21 639	22 966	10,71	35,3
TUN40909	Ghardimaou	JENDOUBA	20 655	22 124	22 889	8,43841	36,4499
TUN40519	Takelsa	NABEUL	21 018	22 291	22 862	10,63	36,79
TUN42304	Nefta	TOZEUR	21 120	22 332	22 842	7,88	33,88
TUN40905	Tabarka	JENDOUBA	17 509	20 513	22 817	8,74	36,96
TUN42401	Kebili	KEBILI	19 869	21 684	22 799	8,97	33,7
TUN40719	Alia	BIZERTE	18 252	20 505	22 080	10,03	37,17
TUN40207	Kalaat El Andalous	ARIANA	17 063	19 860	21 982	10,12	37,07
TUN40601	Zaghouan	ZAGHOUAN	17 515	19 850	21 525	10,14	36,4
TUN40405	Mornaguia	ARIANA	15 191	18 108	20 400	10,0179	36,7565
TUN41521	Mahres	SFAX	15 528	17 130	18 173	10,49	34,53
TUN41007	Tajerouine	KEF	18 142	17 983	17 294	8,55	35,9

TUN41321	Menzel Nour	MONASTIR	11 768	14 481	16 681	10,779	35,669
TUN42405	Souk El Ahad	KEBILI	18 012	17 496	16 488	8,81667	33,7833
TUN41014	Sers	KEF	13 035	14 785	16 043	9,02	36,08
TUN41515	Agareb	SFAX	11 158	13 679	15 718	10,5205	34,7441
TUN41220	Bouficha	SOUSSE	10 307	12 947	15 123	10,45	36,3
TUN41807	Meknassy	SIDI BOUZID	14 178	14 812	14 986	9,60364	34,6041
TUN41102	Bou Arada	SILIANA	13 046	14 239	14 973	9,62	36,35
TUN41522	Kerkenah	SFAX	14 609	14 873	14 687	11,1995	34,7052
TUN41915	Mareth	GABES	11 916	13 484	14 604	10,2842	33,6206
TUN40906	Ain Draham	JENDOUBA	10 273	12 525	14 338	8,69	36,78
TUN41219	Enfidha	SOUSSE	11 098	12 881	14 227	10,377	36,1318
TUN41809	Regueb	SIDI BOUZID	9 391	11 860	13 903	9,78521	34,86
TUN42103	Ghomrassen	TATAOUINE	12 011	12 973	13 520	10,3314	33,0589
TUN40528	Bou Argoub	NABEUL	11 135	12 426	13 309	10,55	36,54
TUN42210	Sened	GAFSA	10 064	11 885	13 298	9,2546	34,5392
TUN40806	Testour	BEJA	12 967	13 283	13 194	9,45	36,55
TUN40722	Raf Raf	BIZERTE	10 739	12 160	13 177	10,1808	37,1941
TUN40602	Zriba	ZAGHOUAN	10 045	11 714	12 984	10,2083	36,3524
TUN41106	Makthar	SILIANA	12 991	13 005	12 632	9,20151	35,8575
TUN41217	Sidi Bou Ali	SOUSSE	9 967	11 488	12 621	10,4702	35,9585
TUN41805	Sidi Ali Ben Aoun	SIDI BOUZID	8 709	10 849	12 602	9,14395	34,8547
TUN41013	Dahmani	KEF	13 777	13 270	12 400	8,83	35,95
TUN40208	Sidi Thabet	ARIANA	9 788	11 182	12 201	10,0443	36,9105
TUN41910	Metouia	GABES	10 514	11 385	11 891	10,001	33,9573
TUN41708	Tela	KASSERINE	13 561	12 875	11 859	8,67	35,58
TUN42209	Guettar	GAFSA	13 245	12 703	11 820	8,95254	34,338
TUN41315	Beni Hassen	MONASTIR	9 028	10 592	11 794	10,82	35,57
TUN41610	Haffouz	KAIROUAN	9 058	10 380	11 353	9,67561	35,6321
TUN40603	Bir Mchergua	ZAGHOUAN	8 220	9 864	11 165	9,96	36,52
TUN41612	Hajeb Elayoun	KAIROUAN	10 073	10 712	11 014	9,54324	35,396

TUN40518	Haouaria	NABEUL	9 672	10 271	10 547	11,0097	37,0541
TUN41911	Ouedhref	GABES	9 498	10 166	10 512	9,97	33,99
TUN41318	Menzel Kamel	MONASTIR	8 526	9 536	10 231	10,66	35,63
TUN40510	Tazerka	NABEUL	8 299	9 380	10 151	10,83	36,55
TUN42208	M'Dhilla	GAFSA	11 851	11 002	9 910	8,75687	34,2951
TUN40805	Teboursouk	BEJA	10 491	9 705	8 711	9,24538	36,4635
TUN41613	Nasrallah	KAIROUAN	8 107	7 630	6 981	9,83351	35,3625
TUN41011	Jerissa	KEF	9 520	7 324	5 467	8,63	35,85
TUN40307	Hammam Lif	BEN AROUS	241 690	0	0	10,349	36,7299
TUN41301	Monastir	MONASTIR	110 534	136 435	0	10,8195	35,7798
TUN40313	Mhamdia Fouchana	BEN AROUS	96 663	0	0	10,1665	36,6781
TUN41416	Ksour Essef	MAHDIA	27 618	29 755	0	10,9857	35,4216
TUN41337	Benane Bodher	MONASTIR	25 302	29 465	0	10,8478	35,6861

Source : base de données Agglomérations e-Geopolis / Menapolis

Note : les agglomérations dont la population est nulle en 2020 et 2030 ont été absorbées dans une conurbation.
Le nom de la conurbation prend celui de l'agglomération la plus peuplée.

SOURCES ET DONNEES

Les sources démographiques de la Tunisie

Elles consistent en 7 recensements de population réalisés au cours de la période étudiée: 1946, 1956, 1966, 1975, 1984, 1994, 2004. Les données des recensements sont présentées selon le découpage territorial en vigueur au moment des recensements de population. En 2004 : *wilaiyya* ou gouvernorats (24), *mutamadiyya* ou délégations (263), *baladiyya*, *da'ra al-baladiyya*.

Le décalage statistique entre agglomérations morphologiques et statut urbain officiel

En 2004, les résultats publiés du recensement de population annonçaient un taux d'urbanisation de 64.9% qui correspond à la part de la population résident dans une commune de 5 000 habitants et plus (6 429 461 personnes). La définition e-Geopolis aboutit à un résultat légèrement inférieur, car elle ne prend en compte que les *baladiyya* appartenant à une agglomération de plus de 10 000 habitants. La différence est en revanche sensible en ce qui concerne le nombre d'agglomérations, puisque certaines agglomérations réunissent plusieurs *baladiyya* (Tunis, Sfax, Sousse...).

La communalisation du territoire, mise en place par la Loi Organique des Communes de 1975, ne concerne que 30 à 35% du territoire et 60% de la population totale. Les communes étaient au nombre de 260 en 2004 et 264 en 2010. La définition des communes ne correspond toutefois pas complètement à celle de l'urbanité puisqu'en 2004, 50 des 264 communes existantes avaient une population inférieure à 5 000 habitants et presque la moitié moins de 10 000 habitants. Le reste du territoire tunisien n'a qu'un seul niveau territorial, les gouvernorats, qui disposent aussi du statut de collectivité locale.